

# 新野菜 アレッタ2

## (ブロッコリー×ケール)

登録品種名：アレッタ

農水省品種登録 第20556号



【販売規格】

Lコート1,000粒

小袋1mL  
(約150粒)



# 生育ステージ

アレタ 苗



定植直後



定植後2週間ごろ



定植後1か月ごろ



定植後2か月半ごろ



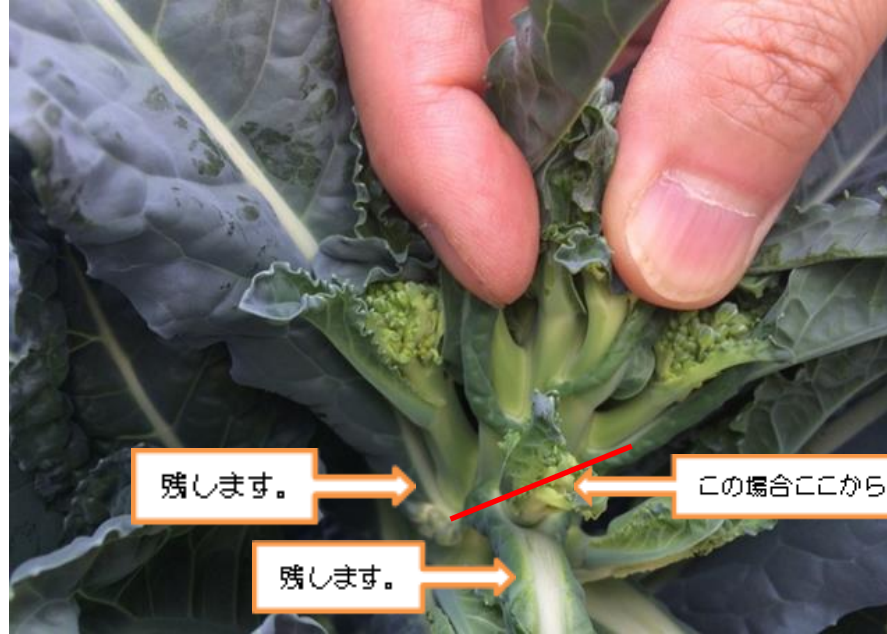
定植後3か月ごろ  
(頂花蕾収穫時期)



定植後4か月ごろ  
(側枝収穫時期)



# 頂花蕾の収穫方法



## ① 時期

- **頂花蕾の直径が500円玉前後**、花蕾位置が葉よりも低い位置で収穫する。
- 頂花蕾から5～10cmのところまで主茎をカットして収穫する。

## ② 切り方

- 先端にナイフまたはカッターなどで切れ込みを入れて行う。
- ※このとき、**切り口に水が溜まらないように斜めにカット**する。カット面は南向け
- ※頂花蕾下の脇芽も収量に影響するので、切りすぎないように！



# 側枝の収穫方法



※頂花蕾を収穫すると  
側枝の伸びが早まる

## ① 時期

- 側枝が出荷規格程度になったときに行い、遅れないようにする。  
→収穫が遅れると、次の脇芽が伸びず収穫が遅れる。収穫後の品質低下も早くなる。
- 目安として、第1側枝を収穫した後第2側枝が収穫できるのは、約20～30日後。

## ② 切り方

- 第1側枝の下葉を1～2枚残し、出荷規格に合わせて収穫する。
- 第2側枝の切り方については、第3側枝を収穫する場合、下葉を1枚残して収穫する。

## ③ 高温時の側枝花蕾収穫について

- 収穫物の温度管理には、十分注意する。

# 側枝の収穫適期

## 収穫適期

蕾が葉よりも  
低い位置にある



## 収穫遅れ

蕾が葉から  
飛び出している  
(食味低下の懸念あり)



# 出荷規格サイズ例 頂花蕾位置まで



**10cm**

**5cm**

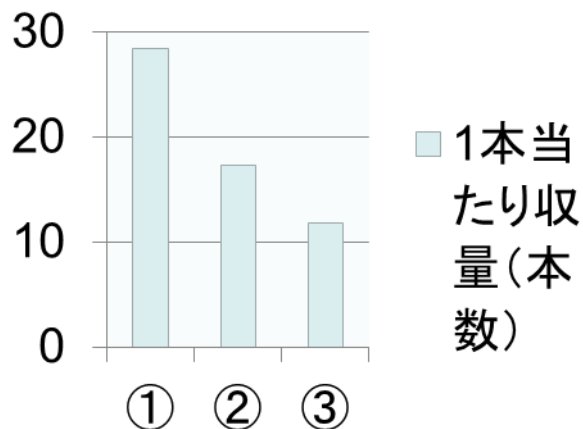


# アレッタ2秋冬作 収量調査結果

\* 埼玉県・秋冬作データ

	品種名	播種	定植	収量計 調査株 12株計	1本当 たり収 量 (本数)	10a当 たり 収量本 数 (2000株)
①	アレッタ2	6月20日	7月18日	342	28.5	57000
②	アレッタ2	7月18日	8月7日	208	17.3	34600
③	アレッタ2	8月8日	8月31日	142	11.8	23600

1本当たり収量(本数)



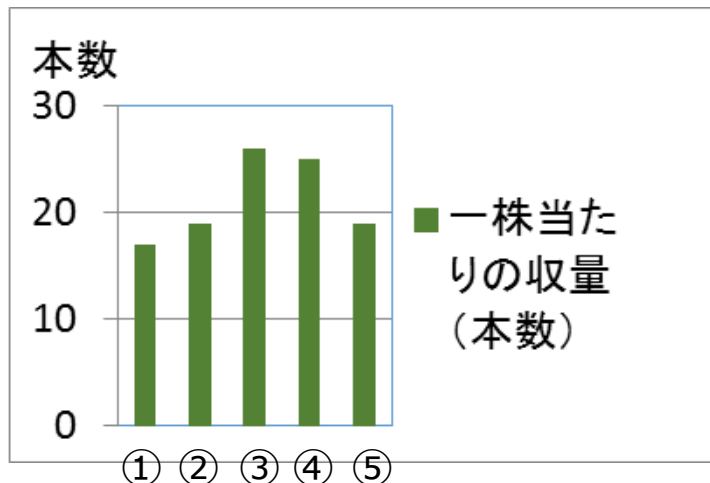
\* 12月からの収穫は食味良く、おススメです。



# アレッタ2春作 収量調査結果

\* 埼玉県・春作データ

	品種名	播種	定植	収量計 調査株 3株計	1本当り収量 (本数)	10a当り収量本数 (2,000株)
①	アレッタ2 (ハウス)	1月15日	2月22日	50	17	34,000
②	アレッタ2 (ハウス)	2月2日	3月7日	37	19	37,000
③	アレッタ2 (露地)	1月15日	2月26日	77	26	52,000
④	アレッタ2 (露地)	2月2日	3月7日	50	25	50,000
⑤	アレッタ2 (露地)	2月13日	3月15日	57	19	38,000



\* 春作は食味が落ち、虫害にも注意が必要です。

